

# BÖSE

1. Was ist für dich böse?



Nutze deine Erfahrung um etwas zu finden

3. Wie kommt das Böse in die Büchse?



KÜNSTLERISCHE GESTALTUNG:

Was machst Du mit/aus dem Bösen?

Performance Bild Text Musik Objekte

FERTIGE BÜCHSE

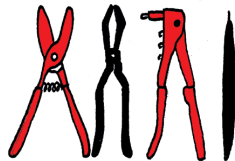
# BÜCHSE

Club Real und  
LUX: NM

Bauanleitung:  
In vier Schritten  
zur Bösen  
Büchse

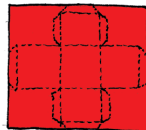
2. Bau eine Büchse aus Metall!

- Blech schneiden
- Blech biegen
- Bohren + Nieten



4.

Ausstellung  
Performance:  
Präsentation der  
Büchse und ihrer Geschichte



Alublech  
anzichnen  
und  
wennitzen

# BÖSE BÜCHSE

Ein Projekt von Club Real und Ensemble  
LUX:NM mit 10 Kindern aus dem Hort der Leo-  
Lionni-Grundschule in Berlin Wedding

26.Juni 2015 20:00 Vorplatz Staatsoper Berlin

10.Juli 2015 12:00-16:30 Innenhof der Leo-  
Lionni-Grundschule, Müllerstraße 158, Berlin

Mit Büchsen von: Dimah Al Shammari,  
Ola Al Shammari, Gülizar Bayram,  
Alexis Michaelides, Esma Bozdan,  
Ibrahim Sofan, Toana Khan, Melike Demir,  
Kenny Eichstädt, Mouhamed Abed - Ali

 BERLINER PROJEKTFONDS  
KULTURELLE BILDUNG



**LUX:NM**